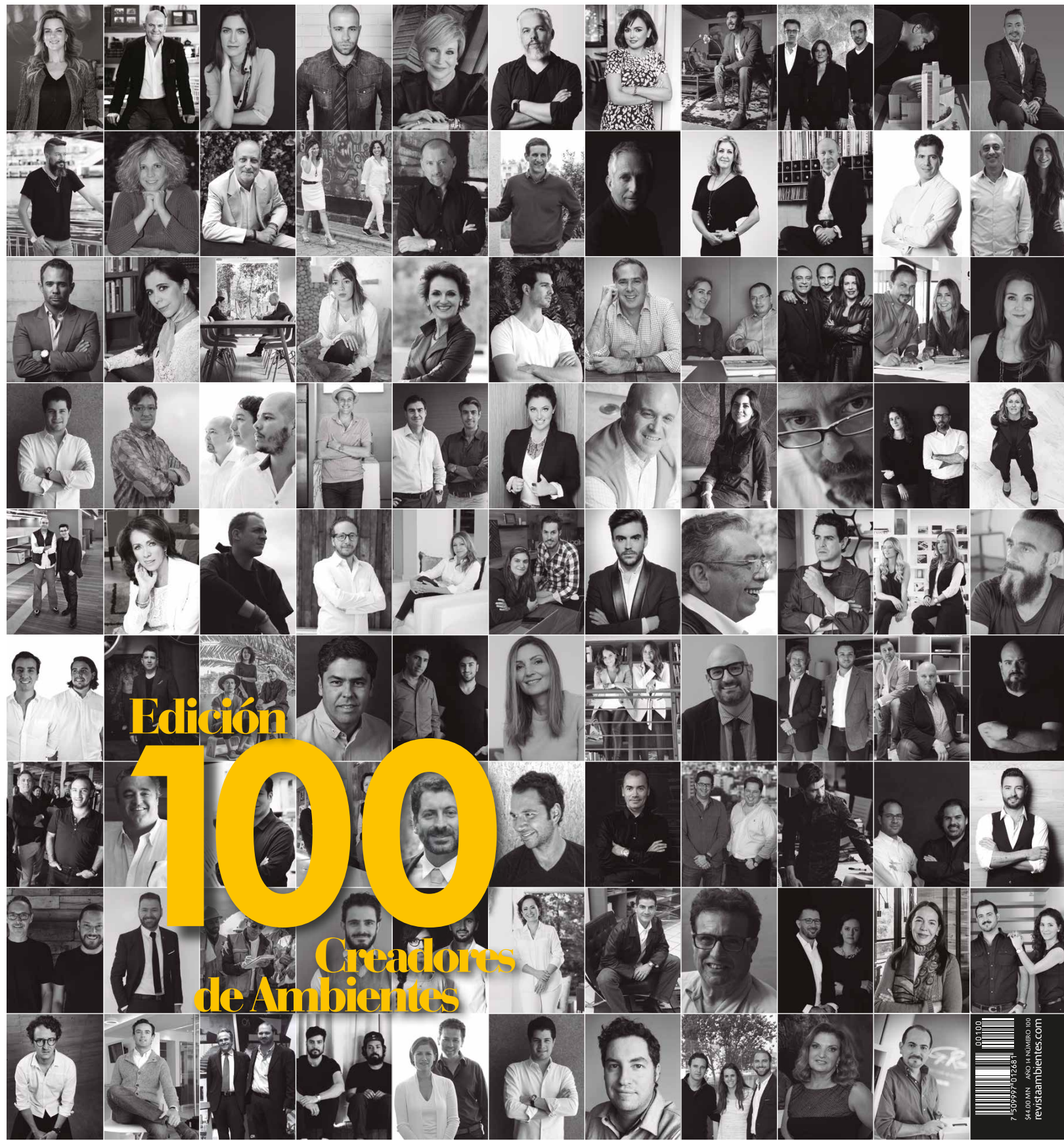




AMBIENTES ^{MR}



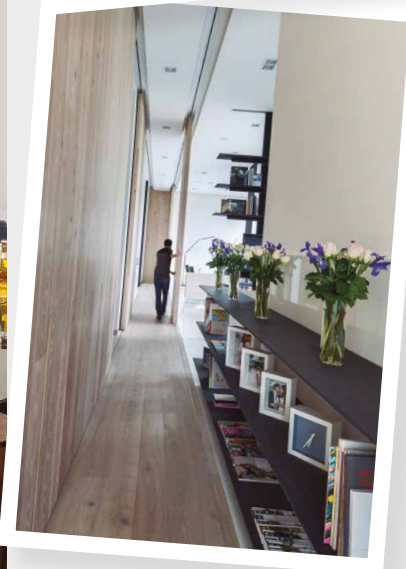
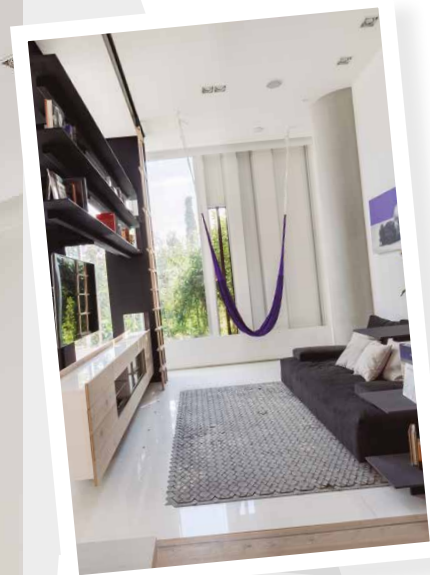
Edición

100

Creadores
de Ambientes



FOTOGRAFÍA: Rafael Gamro



Jacobo Michá Mizrahi + Jaime Michá Balas.

DEPARTAMENTO GH MILD

La intención del diseño fue potenciar la libertad, flexibilidad y transformación de los espacios. El diseño se basó en el aprovechamiento de las vistas hacia los jardines que rodean el edificio, la luz natural y la captación de calor gracias a su orientación sureste. Era importante aprovechar la doble altura del departamento, condición atípica para un inmueble de este tipo. Por ese motivo se determinó una geometría sencilla y limpia, basada en un pasillo central como corazón de los espacios abiertos y semiabiertos, logrando maximizar la comunicación visual en todo el departamento, sin perder la definición de cada espacio. La selección de materiales fue definida con la finalidad de tener un resultado puro y uniforme con maderas en tonos claros, piedras en tonos blancos y herrería negra, que combinan perfecto con las colaboraciones artísticas de Ulises Gallegos en pintura, y Opioptico en fotografía, así como un tapete que le da calidez al estudio y que fue diseñado por "Déjate Querer".

Archetonic