

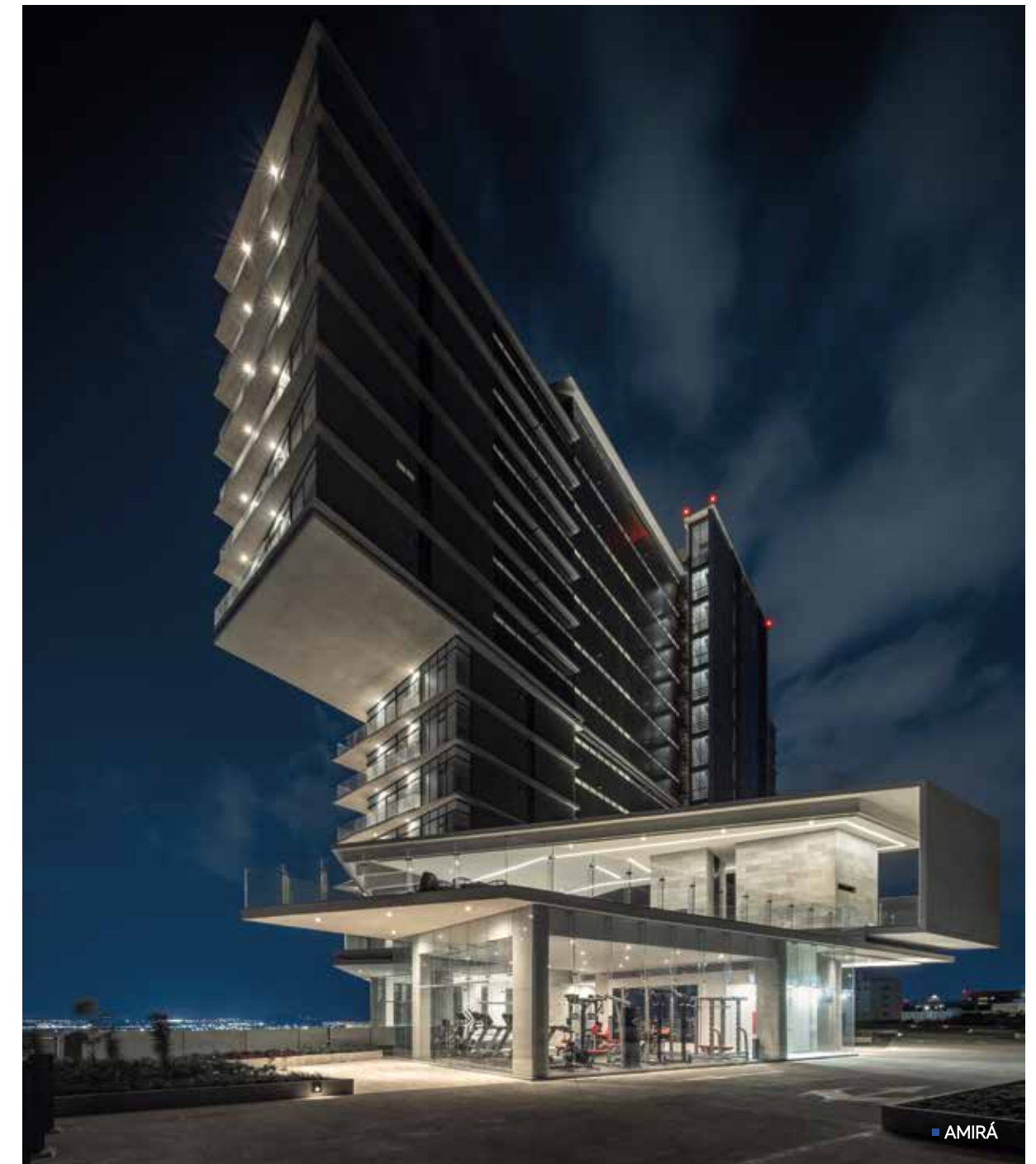


MÁS ALLÁ DE LO PROBABLE Y CONVENCIONAL

>>ENTREVISTA: YARELI HERNÁNDEZ
>FOTOS: RAFAEL GAMO Y ONNIS LUQUE

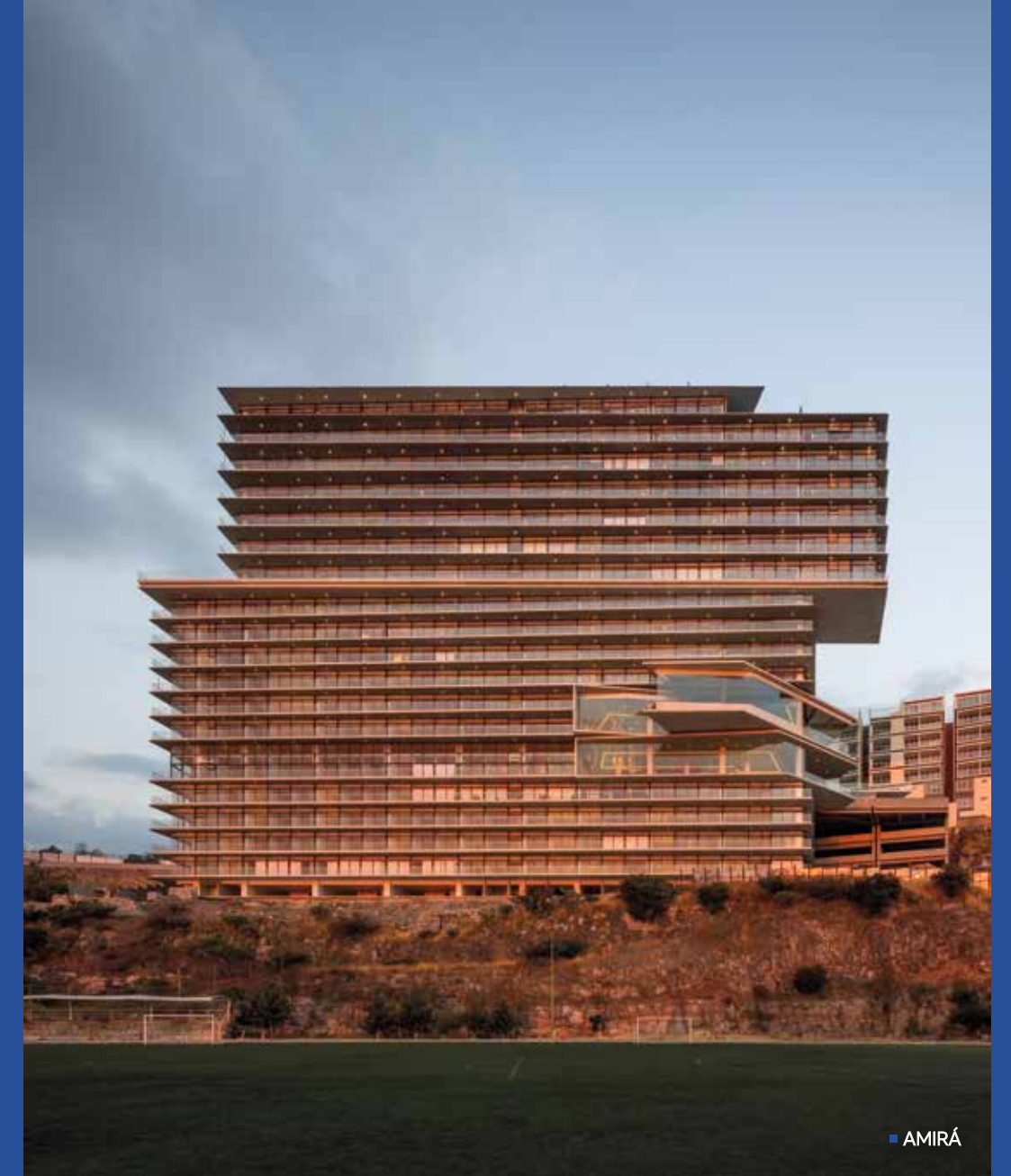
ARCHETONIC

AMIRÁ



“Nuestra práctica es el lente a través del que vemos el mundo y la sociedad”, afirman los arquitectos Jacobo Micha Mizrahi, Jaime y Alan Micha Balas, directivos de ARCHETONIC, una firma que observa en la arquitectura y el diseño una oportunidad para reflexionar sobre la forma en la que actuamos, convivimos y habitamos en sociedad. Y es que los proyectos que el despacho crea no solo se concentran en el terreno construido en sí: “Diseñamos espacios con una metodología y un pensamiento sistémico; con conciencia del sistema económico, político y social en que suceden, sensibles a su contexto y de calidad y función espacial”.

A lo largo de 30 años de trayectoria, la firma no ha dejado de explorar continuamente las múltiples capas y escalas del diseño. Experimentar y bordear los límites de esta disciplina les ha llevado a descubrir oportunidades únicas.



AMIRÁ

“Cuidamos hasta el más mínimo detalle, desde su concepción hasta su ejecución”, puntualizan los arquitectos. Su equipo de trabajo va en sintonía con este método: jóvenes talentos en consonancia con experimentados especialistas. La firma pone toda su confianza en la colaboración y el trabajo en equipo, buscando que este último siempre sea transversal, que conjunte diferentes disciplinas para que desemboquen en la obra final diseñada.

AMIRÁ, uno de los más recientes proyectos realizados por ARCHETONIC, está anclado en la cima de una colina de la zona Diamante de la ciudad de Querétaro, paisaje que otorgará privilegiadas vistas a sus moradores. AMIRÁ no podría haber sido posible sin la existencia de una relación de reciprocidad entre la arquitectura y la ciudad. El proyecto agrupa 260 viviendas, y en él predomina la geometría, que tiene como motivo principal “reflexionar y protestar respecto a la forma en que se construyen los espacios de convivencia en este tipo de proyectos en todo el país. La vivienda, de todos tipos, merece espacios de máxima calidad para que la comunidad que los habita pueda sacar provecho de ellos y no solo sean una carga administrativa y económica insolvente durante la vida de los edificios”.





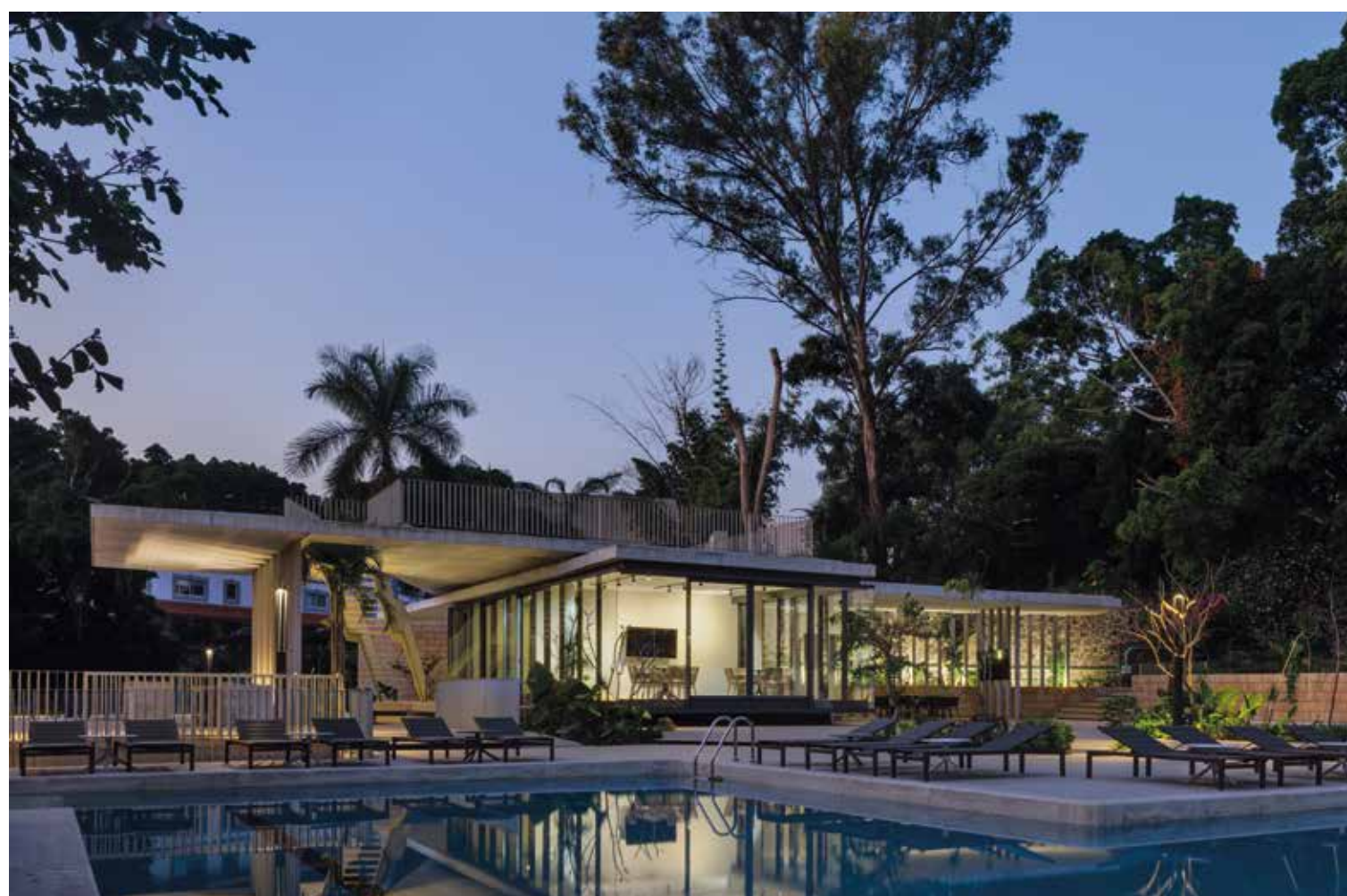
■ Quintas

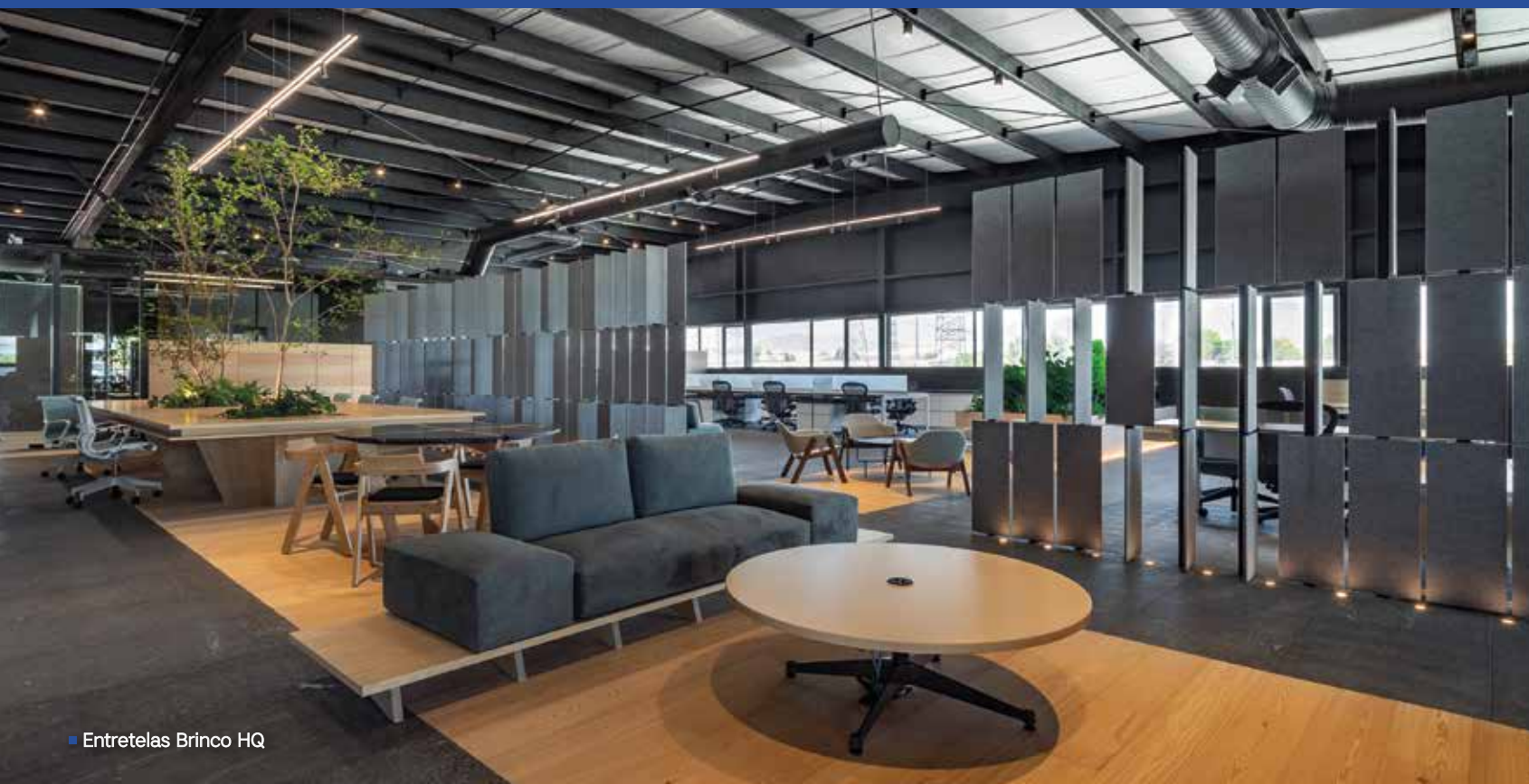
“ESTAMOS EN UNA
CONSTANTE BÚSQUEDA
POR EMPUJAR MÁS ALLÁ
DE LO PROBABLE Y LO
CONVENCIONAL.”

Y si hablamos de proyectos únicos, no podría faltar Quintas, realizado en colaboración con Concepto Taller de Arquitectura, un conjunto habitacional comunal que habitan 13 familias desde 1982. “Estas familias tenían una filosofía y forma de vida alineada, sobre todo en lo que respecta a valores comunitarios y familiares. Esto permitió pensar en un conjunto en donde pudieran cohabitar de forma libre, sin fronteras que dividieran las viviendas y con un espacio central común”, señalan los arquitectos sobre el porqué del proyecto. Al pasar de los años, varias familias han entrado y salido, y su transformación principal se dio en 2019, cuando se revitalizó todo el núcleo del proyecto.

Más allá de la trayectoria y los proyectos de la firma, están las personas. “El mayor reto hoy es fortalecer los vínculos con la gente que se involucra en nuestros proyectos. Seguir innovando en nuestra disciplina y desentrañar cada vez más los diferentes factores que componen el sistema en que están inmersos los edificios que proyectamos, para ofrecer soluciones de diseño más sensatas”.

ARCHETONIC agradece a Crest, Interceramic y Cocinas Santosa, además de todo el equipo de profesionales que hicieron posible la realización de tan exitosos proyectos. ■





Descubre más de la firma
escaneando este código